

| | | | |
|------|---------|------|-----|
| 登録番号 | No. 160 | 地域番号 | 町39 |
|------|---------|------|-----|

物件所在地 **川崎町「空き家バンク」利用登録者以外非公開**

| | | | | | |
|----|---|-----|----|-----------|---|
| 賃貸 | - | 円/月 | 売却 | 1,800,000 | 円 |
|----|---|-----|----|-----------|---|

| | | | | | |
|----|---|---|----|---|---|
| 敷金 | - | 円 | 礼金 | - | 円 |
|----|---|---|----|---|---|

| | | | | | |
|-------|-------|----------------|----------------------|------|--------------------------------|
| 物件の概要 | 宅地 | 1070.2 | m ² | 構造 | 木造垂鉛メッキ鋼板ぶき2階建 |
| | 田 | - | m ² | 建築年 | 昭和62年月日不詳新築 |
| | 畑 | 598 | m ² | 修繕要否 | 薪風呂については修繕必要 |
| | 山林 | - | m ² | 修繕費用 | 入居者負担 |
| | その他土地 | - | m ² | 利用状況 | 空家 |
| | 建物1F | 88.26 | m ² | 間取り | 一階 洋室8畳・和室8畳×2 台所・風呂・トイレ |
| | 建物2F | 50.66 | m ² | | |
| | 納屋 | 81.85 | m ² | | |
| その他建物 | | m ² | 二階 洋室6畳・和室6畳・和室8畳 | | |

| | | | | |
|------|-----|--------|-----|-------------|
| 設備状況 | 電気 | 引き込み | トイレ | 水洗(洋式) |
| | ガス | プロパンガス | 車庫 | 有・ 無 |
| | 風呂 | 薪 | 物置 | 有・ 無 |
| | 水道 | 上水道 | 庭 | 有 ・無 |
| | 下水道 | 下水道 | その他 | |

| | | | | |
|------|-------------|-------|----|---|
| 施設距離 | 川崎町役場 | 約 1.0 | Km | ※各施設までの距離はおおよそのものになります。詳細については内覧時にご案内いたします。 |
| | 最寄小学校 | 約 1.5 | Km | |
| | 最寄中学校 | 約 1.5 | Km | |
| | 最寄スーパーマーケット | 約 1.0 | Km | |
| | 最寄コンビニ | 約 2.0 | Km | |

ペットの飼育 **—**

物件内事件事故等 **無**

特筆事項

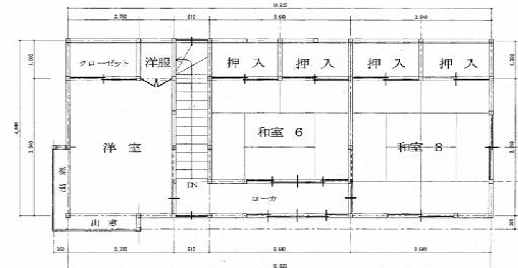
※不動産事業者の仲介が必要な物件のため、仲介手数料がかかります。
 ※ライフライン設備
 開栓・開通状況によっては、確認できない設備がある為、修繕が必要な可能性があります。

・図面については現況優先でお願いいたします。(母屋のみ)
 ・浴室については納屋との間にございますのでこちらの図面には記載はございません。
 ・令和8年2月まで居住

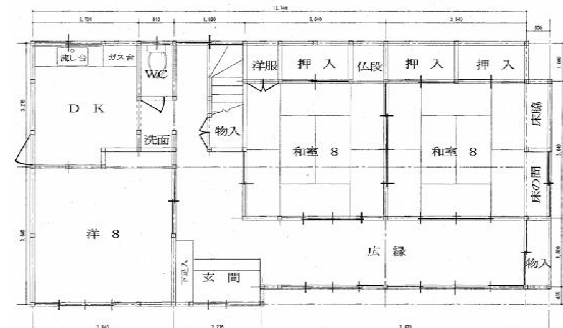
所在地位置図



間取り図



2階平面図 S=1/50



1階平面図 S=1/50

物件写真 1/2



外観①



外観②



玄関①



玄関②



居間①



居間②



1階和室(8畳)①



1階和室(8畳)②



縁側



キッチン



トイレ



洗面所

現地調査日: 令和8年5月12日

物件写真 2/2



浴室



階段



2階和室(6畳)



2階和室(8畳)



2階洋室(6畳)



2階廊下



納屋外観



納屋内



庭



畑

現地調査日: 令和8年5月12日